

## Kyl-/Frysskåp Genom.Roll-In Kylskåp 2 Dörrar +2°

Produkt # \_\_\_\_\_

Modell # \_\_\_\_\_

Namn # \_\_\_\_\_

SIS # \_\_\_\_\_

AIA # \_\_\_\_\_



726497 (RI16R2FT)

Kylskåp. Roll-in,  
genomräckning. inbyggd  
kompressor. Kapacitet:  
361258 alt. 361260 för 17 st  
GN2/1

### Kort specifikation

#### Pos.

Roll-in kylskåp med 1 heldörr på varje sida och med kapacitet på 1600 liter. Utrustad med inbyggd kompressor. Försedd med digital kontrollpanel med bland annat temperaturvisning.

Rostfritt stål både utvändigt och invändigt (AISI 304)

Isoleringsjocklek på 75 mm

2 heldörrar med uppvärmd ram

Inbyggt luftkylt kylaggregat

Automatisk avfrostning

Temperatur från +0 till +10°C

Klarar omgivningstemperaturer upp till 43°C

Fri från växthusgaserna CFC och HCFC

Köldmedia: R134a

Isoleringsprocess utförd med Cyklopentan (miljövänligt)

Kapacitet: 1 st vagnar för 17 st GN2/1 respektive 34 st GN1/1

### Huvudfunktioner

- Två hela dörrar.
- Driftstemperaturen kan justeras från +2 till 10 för förvaring av såväl kött som mejerivaror.
- Enkel kontrollpanel: strömbrytare, fuktighetsbrytare och digital temperaturvisning.
- Automatisk avfrostning och automatisk avdunstning av vattnet.
- Forcerad kylning för optimal temperaturfördelning.
- Enkel kylehet enkelt tillgänglig bakifrån.
- Universalstötskydd på alla sidor.
- Uppfyller kraven för CE-märkning.
- Inkoppling: 1 fas, 220/240 V uttag.
- Redo för connectivity-anslutning som ger remote tillgång till data (kräver extra tillbehör).

### Konstruktion

- Inbyggd kompressor för anpassning till driftsförhållanden.
- Invändigt utrymme och ytterpanel i rostfritt stål (304 AISI).
- Köldmedia: R134a.
- Utvecklad och producerad i ISO 9001- och ISO 14001-certifierad fabrik.

### Hållbarhet

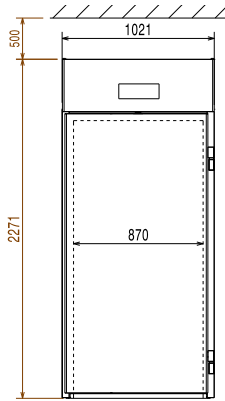


- 75 mm isolering, injecerad med cyklopentangas för bästa osolerförmåga och energibesparing.
- Tillverkad i toppkvalitetsmaterial.
- CFC- och HCFC-fri (ekologiskt kylmedel: R134a, - gas i skum: cyklopentan).

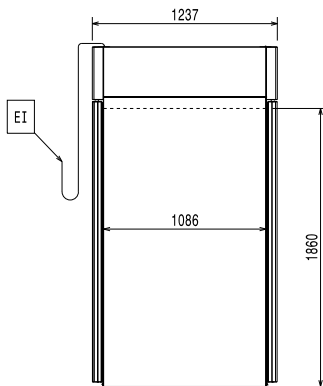
### Övriga Tillbehör

- 2/1 GN roll-in gejderställning PNC 881449
- VAGN FÖR ROLL-IN SYSTEM 20 GN 2/1 PNC 922134
- STATIV FÖR ROLL-IN GEJDERKASSETT 20 GN 2 PNC 922142
- 60 MM ROLL-IN GEJDERKASSETT FÖR 20 GN 2/ PNC 922204
- 80 MM ROLL-IN GEJDERKASSETT FÖR GN 2/1 PNC 922206

Front

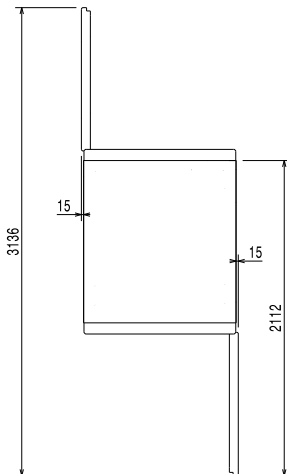


Sida



EI = Elektrisk anslutning

Topp



## Elektricitet

### Spänning:

726497 (R116R2FT) 230 V/1 ph/50 Hz

## Viktig information

Gångjärn: 1 vänster + 1 höger

### Built-in Compressor and Refrigeration Unit

Ytermått, bredd 1021 mm

Ytermått, höjd 2271 mm

Antal och typ av dörrar: 2 heldörr

Externa sidopaneler: 304 AISI

Externa topppaneler: 304 AISI

Ytterdörr material: 304 AISI

Inre paneler material: 304 AISI

## Kyldata

Kompressor effekt: 3/8 hp

Temperaturinställning min.: 2 °C

Temperaturinställning max.: 10 °C

## Hållbarhetsdata

Köldmedium typ: R134a

Kyleffekt: 546 W

Köldmedia mängd: 340 g